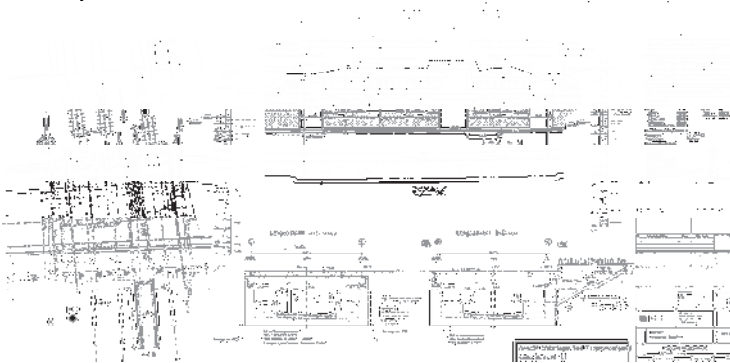


Neubau der Eisenbahnüberführung Preußenstraße in Lünen Strecke 2100, km 10,670

Lageplan



Übersichtplan EÜ

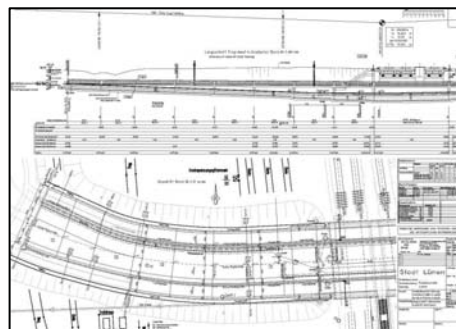


Projektdaten:

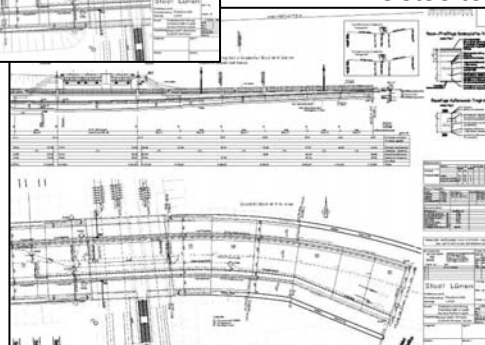
Der Querschnitt der Brücke für die Gleise 302 und 303 ergibt sich aus einem Gleisabstand von 4,20 m bis 4,17 m zu insgesamt 10,765 m rechtwinklig zur Bahnachse. Der nicht konstante Gleisabstand wird durch den unterschiedlichen Abstand zur Schotterwange von > 2,20 m ausgeglichen.

Für das Gleis 301 ist eine Breite des Brückenquerschnittes von 6,54 m geplant. Alle übrigen Gleise werden zurück gebaut.

Der Querschnitt der Straße, welche als Trogbauwerk erstellt wird, mißt im Fahrbahnbereich 2*3,50 m zzgl. jeweils eines 1,00 m breiten Notgehweges. Die Achsen der überwiegend parallel verlaufenden Geh- und Radwege liegen 1,50 m neben dem Fahrbahnrand und haben eine Breite von 3,00 m.



Westseite



Ostseite

Bauherr :

Deutsche Bahn AG (EÜ)

Stadt Lünen (Trog)

Projektbeschreibung:

Im Rahmen der geplanten Erweiterung des innerstädtischen Verkehrsnetzes sollen die vorhandenen Gleise im Bereich der Strecke 2100 Dortmund Hbf – Gronau /West.) gekreuzt werden. Es handelt sich um eine Maßnahme nach EkrG §11.1. Kreuzungsbeteiligter als Straßenbaulasträger ist die Stadt Lünen und die DB AG.

Die Stadt Lünen wünscht zusätzlich einen Bahnsteigzugang von dem unterführten Geh- und Radweg zum Bahnsteig HP Preußen.

Baukonstruktion:

Tragsystem: Halbrahmen mit WB-Überbauten

Lichte Weite: 16,00 m rechtwinklig zur Trogachse

Stützweite: 17,00 m

Bauwerksbreite: 20,94 m in Trogachse

kleinste lichte Höhe über Fahrbahn: > 4,70 m

kleinste lichte Höhe über Radweg: > 2,70 m

Planung:

2002 - 2010

Leistungsumfang:

Leistungsphasen 1-6 der Objektplanung

Leistungsphasen 2,3 und 6 der Tragwerksplanung

Örtliche Bauüberwachung für Trog (noch nicht ausgeführt)

Baukosten : ca. 3,92 Mio. Euro

w+b ingenieure gmbh
beratende ingenieure vbi

an den speichern 5
48157 münster

fon 0251/28991-0
fax 0251/28991-99

info@wbingenieure.de
www.wbingenieure.de